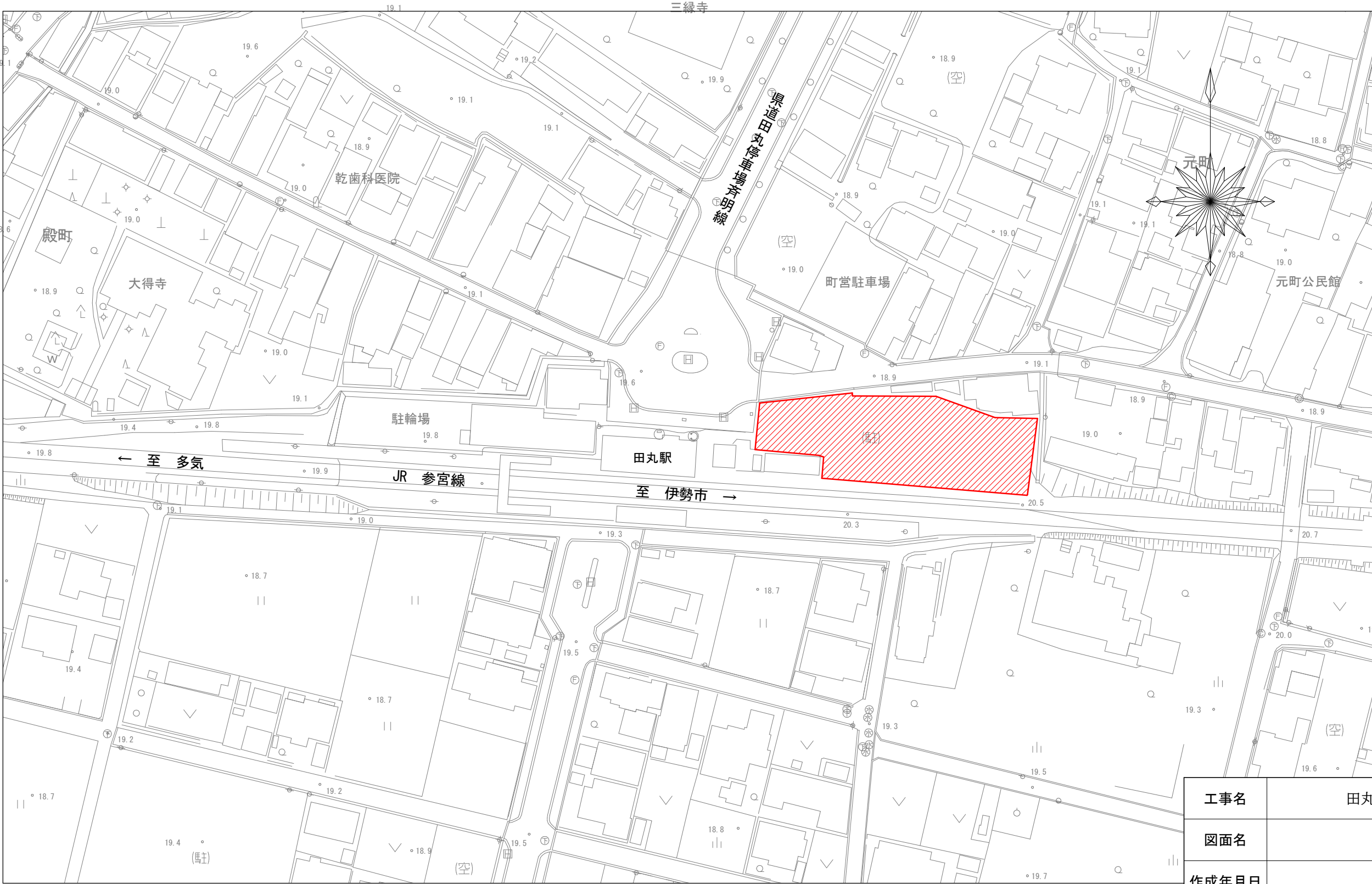


位置図

縮尺 1 : 1,000

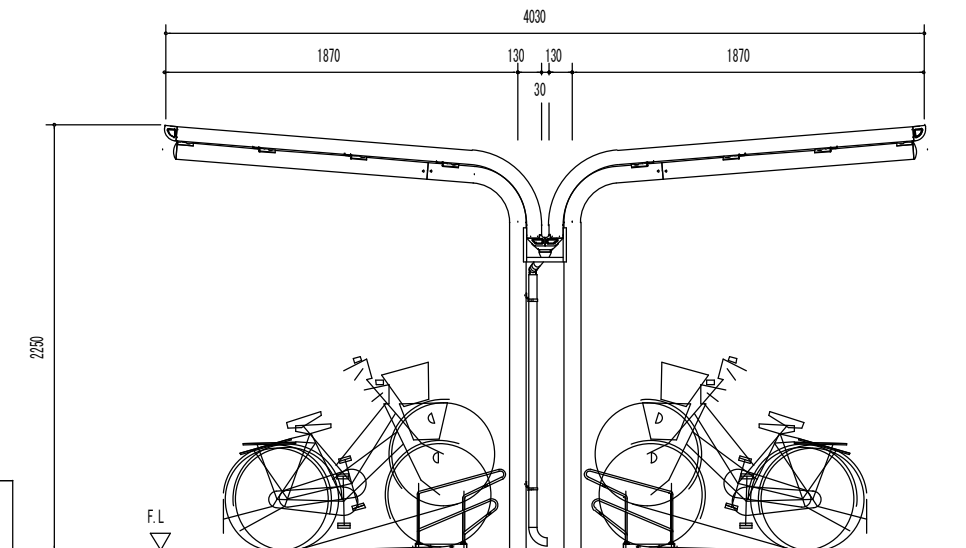


工事名	田丸駅前駐輪場屋根設置工事		
図面名			
作成年月日			
縮尺		図面番号	/
会社名			
事業者名			

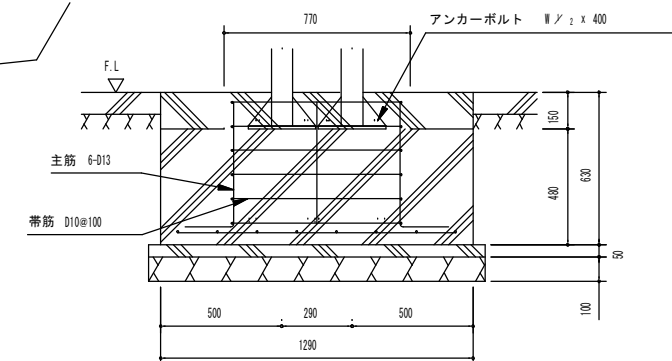
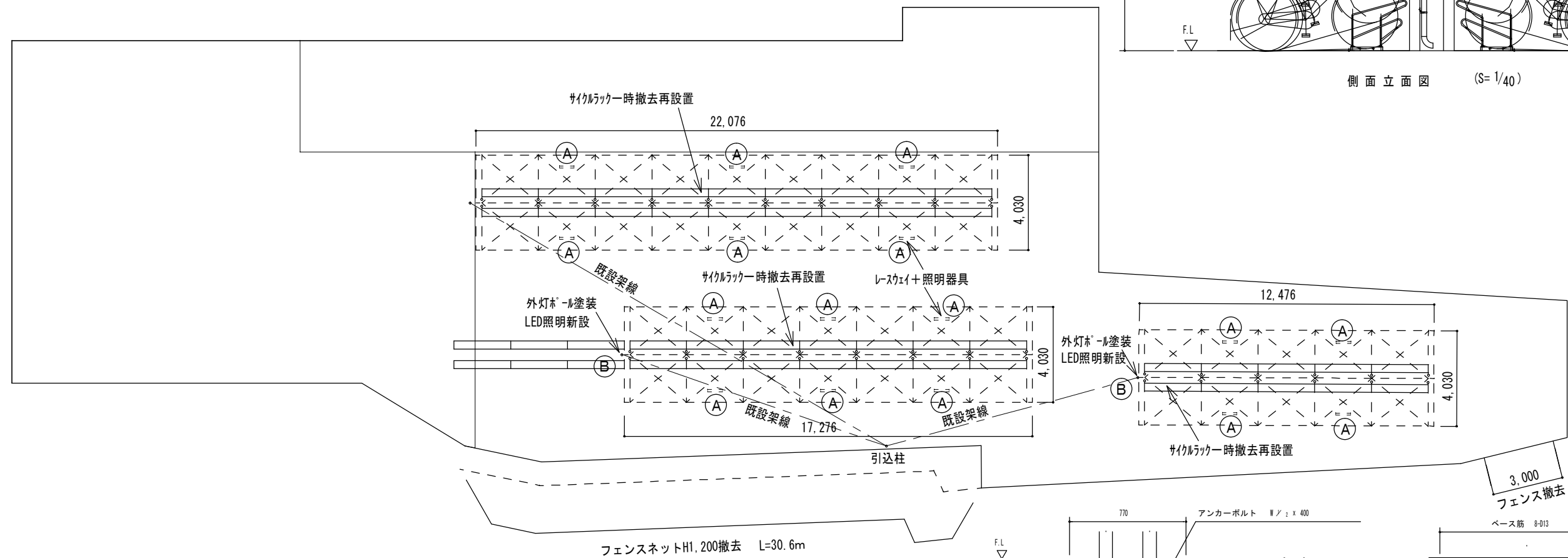


Ⓐ パナソニック 直付XLW202AENZLE9 Ⓑ パナソニック NNY20493LE1

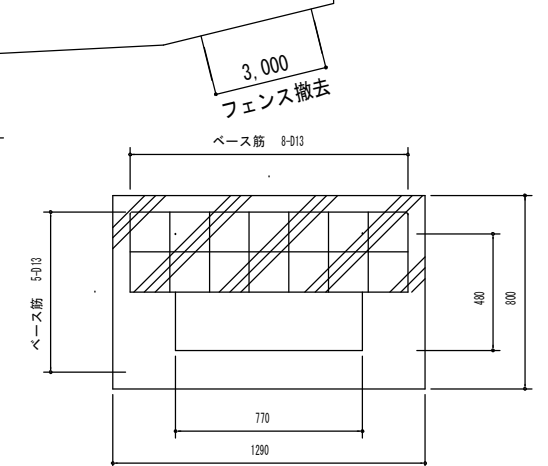
iDシリーズ直付形20形 Dスタイル 防湿型・防雨型 W150 LED防犯灯 蛍光灯FHT42形相当



側面立面図 (S=1/40)



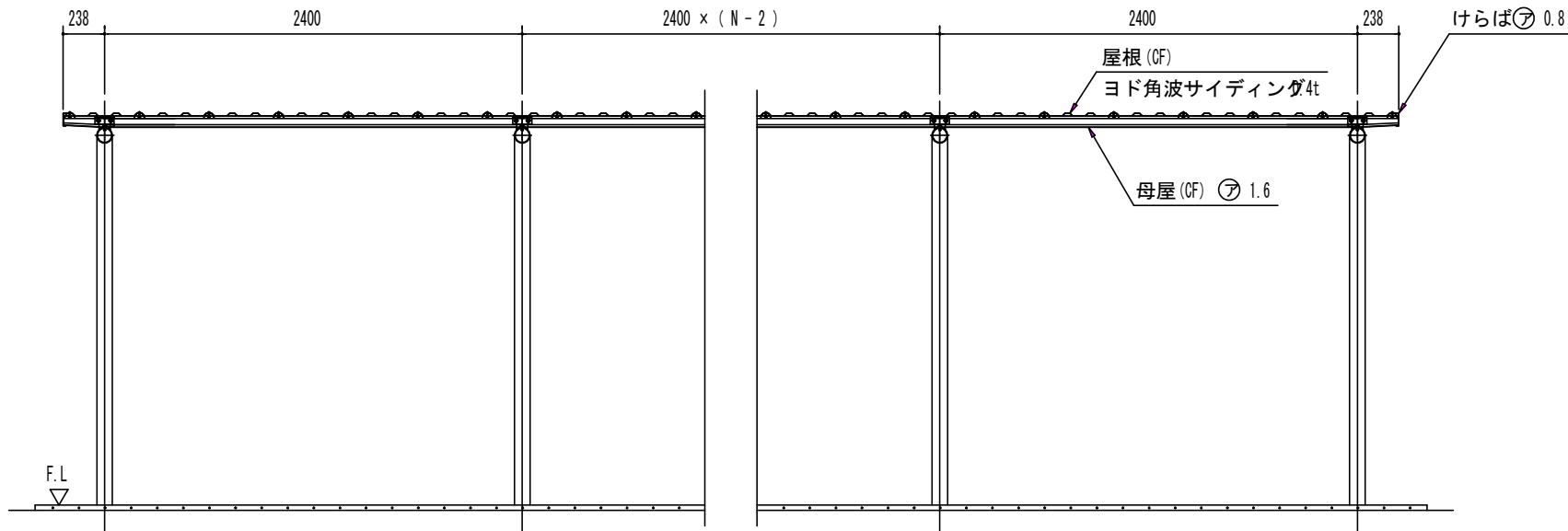
A ~ A' 断面



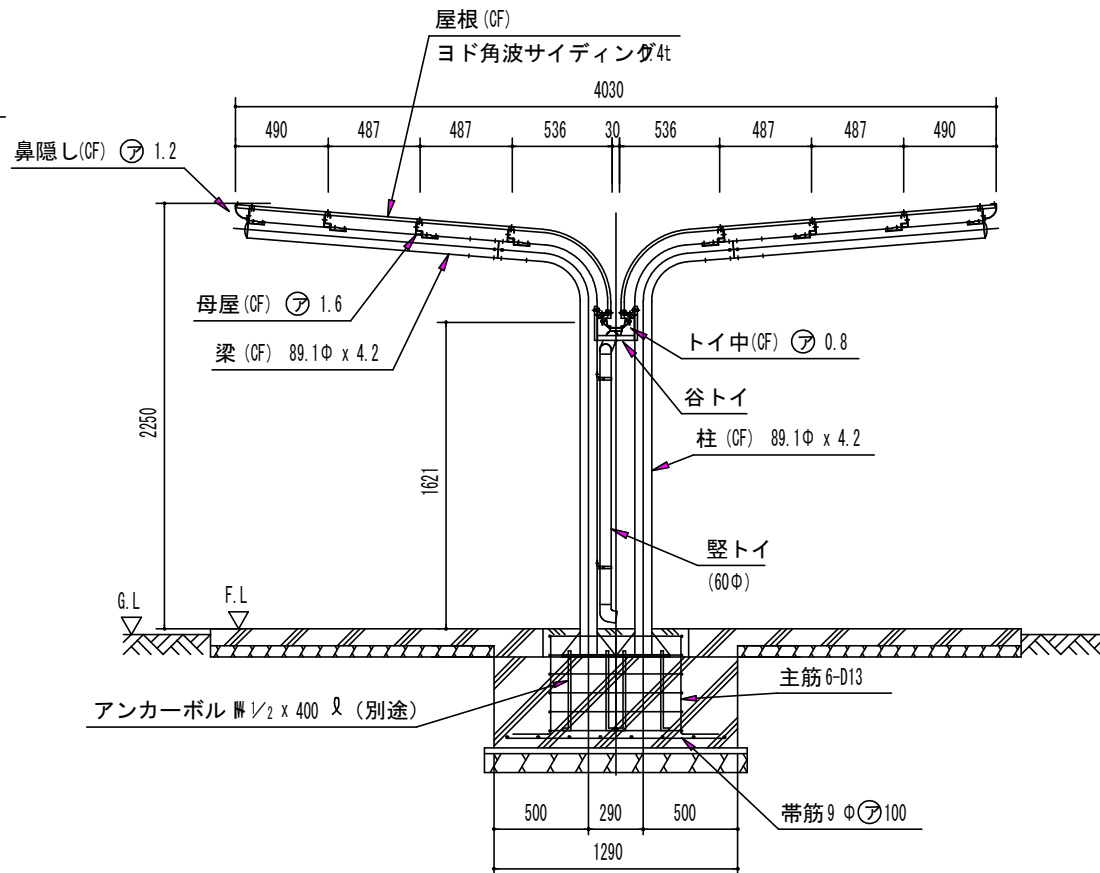
訂正	月 日	工 事 名	図 名	縮 尺		承認設計製図 図面No.				
	R07/06/04									
	R07/09/10									

田丸駅前駐輪場屋根設置工事

1 : 2 0 0



正面断面図^(S= 1/40)
(N : スパン数)



側面断面図^(S= 1/40)

構造耐力上主要な部分の部材

部材表	形状	板厚	使用材料	有効細長比
柱	丸パイプ 89.1φ	4.2mm	JIS G3444 一般構造用炭素鋼管 STK400	146.8
梁	丸パイプ 89.1φ	4.2mm	JIS G3444 一般構造用炭素鋼管 STK400	-
母屋	C 65 x 33	1.6mm	JIS G3312 塗装溶融亜鉛めっき鋼板 CGCC	-
ベースプレート	プレート	6.0mm 12.0mm	JIS G3101 一般構造用圧延鋼材 SS400	-

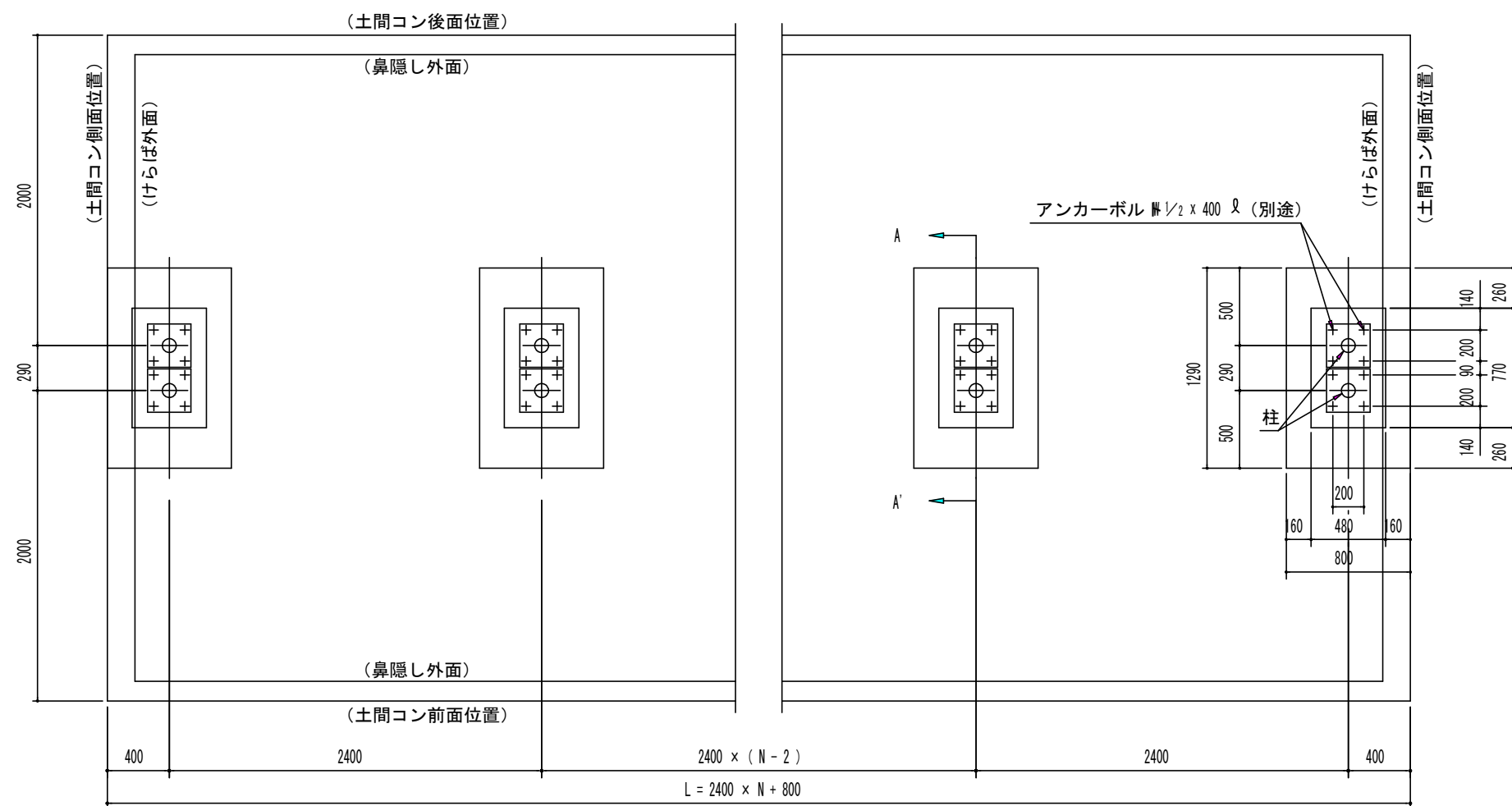
構造耐力上主要な部分以外の部材

部材表	形状	板厚	使用材料
鼻隠し	C 75 x 100	1.2mm	JIS G3322 塗装溶融55%アルミニウム-亜鉛合金めっき鋼板 CGLCC
トイ中	C 78 x 51	0.8mm	JIS G3322 塗装溶融55%アルミニウム-亜鉛合金めっき鋼板 CGLCC
けらば	-	0.8mm	JIS G3322 塗装溶融55%アルミニウム-亜鉛合金めっき鋼板 CGLCC
屋根	角波サイディング 山高16mm	0.4mm	JIS G3322 塗装溶融55%アルミニウム-亜鉛合金めっき鋼板 CGLCC
谷トイ	C 114 x 50	-	
縦トイ	60φ	-	
建築面積 9.67 m ² /棟			(間口柱芯寸法) × (奥行屋根投影寸法)

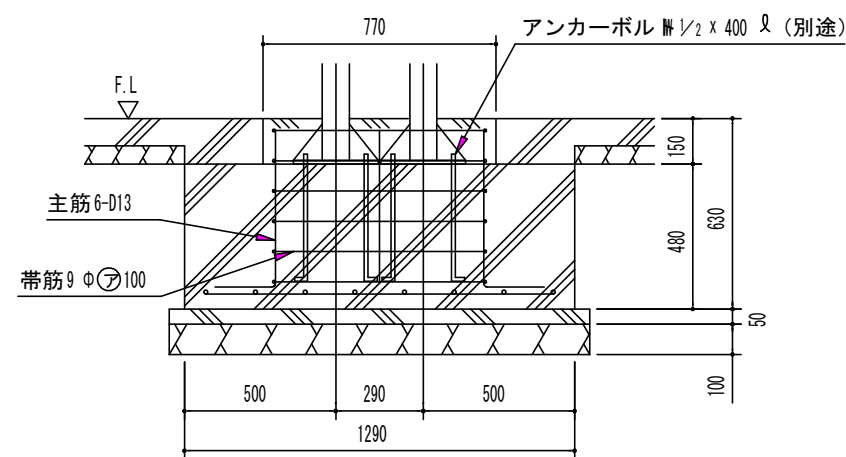
連棟寸法表 ^(mm/) YOCF - 240SA		
スパン数	柱間間口寸法	屋根間口寸法
1	2400	2876
2	4800	5276
3	7200	7676
4	9600	10076
5	12000	12476
6	14400	14876
7	16800	17276
8	19200	19676
9	21600	22076
10	24000	24476
N	2400 x N	(2400 x N) + 476

N : スパン数

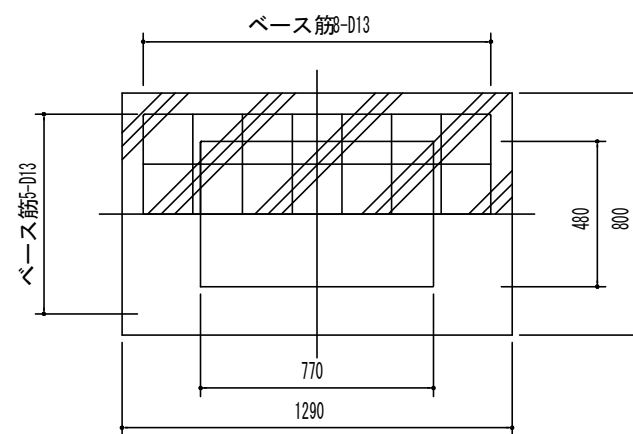
名称	ヨド自転車置場YOCF	タイプ	株式会社 冠川製鋼所
機種名	YOCF-240SA	型 (一般地用 <2/3>)	



基礎平面図 縮尺 $\frac{1}{40}$
(N : スパン数)



A ~ A' 断面



基礎断面図 (S = 1/25)

<下記条件での参考図>

(地耐力 50 N/m^2 以上, コンクリート設計基準強度 mm^2 以上)
(基準風速 34 m/s , 地表面粗度区画)

- 注1) 寒冷地の場合、凍結深度等を考慮し、実情にあわせて設計して下さい。
注2) その他現地の実情にあわせて設計して下さい。
注3) 異形鉄筋の場合、原則としてフックは不要ですが、地域によっては、フックをつける様指導している所もありますので、ご注意事項。

名称	ヨド自転車置場YOCF	タイプ
機種名	YOCF-240SA	型 (一般地用 <3/3>)

株式会社 遼川製鋼所